



ERNST BARLACH HAUS

KOSMOS OST

Kunst in der DDR 1949–89. Das Albertinum Dresden zu Gast
voraussichtlich ab 1. Mai – 13. September 2020

Pressebilder



01

Wolfgang Mattheuer: *Das vogtländische Liebespaar*, 1972

Öl auf Hartfaserplatte, 105,3 x 129,5 cm

Albertinum / Galerie Neue Meister, Staatliche Kunstsammlungen Dresden

© VG Bild-Kunst, Bonn 2020; Foto: Herbert Boswank



02

Sighard Gille: *Familienbild*, 1970

Mischtechnik auf Hartfaserplatte, 165,5 x 122 cm

Albertinum / Galerie Neue Meister, Staatliche Kunstsammlungen Dresden

© VG Bild-Kunst, Bonn 2020; Foto: Elke Estel, Hans-Peter Klut



03

Hermann Glöckner: *Strauß mit roten und gelben Blüten*, um 1948

Kasein, Tempera, Sand auf Hartfaserplatte, 71 x 51 cm

Albertinum / Galerie Neue Meister, Staatliche Kunstsammlungen Dresden

© VG Bild-Kunst, Bonn 2020; Foto: Elke Estel, Hans-Peter Klut



04

Annette Schröter: *Frau in Uniformkleid*, 1983

Öl auf Hartfaserplatte, 150 x 90 cm

Albertinum / Galerie Neue Meister, Staatliche Kunstsammlungen Dresden

© VG Bild-Kunst, Bonn 2020; Foto: Hans-Peter Klut



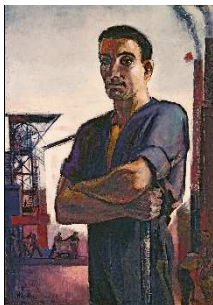
05
Uwe Pfeifer: *Dialog I*, 1975
Öl auf Hartfaserplatte, 91 x 105 cm
Albertinum Galerie Neue Meister, Staatliche Kunstsammlungen Dresden
© VG Bild-Kunst, Bonn 2020; Foto: Gerhard Reinhold, Leipzig



06
Bernhard Heisig: *Preußischer Soldatentanz*, 1978/79 (2. Fassung)
Öl auf Hartfaserplatte, 151 x 121 cm
Albertinum Galerie Neue Meister, Staatliche Kunstsammlungen Dresden
© VG Bild-Kunst, Bonn 2020; Foto: Elke Estel/Hans-Peter Klut



07
Willy Wolff: *Henri Toulouse-Lautrec*, 1969
Öl auf Hartfaserplatte, 75 x 95 cm
Albertinum Galerie Neue Meister, Staatliche Kunstsammlungen Dresden
© VG Bild-Kunst, Bonn 2020; Foto: Elke Estel/Hans-Peter Klut



08
Hermann Bruse: *Der neue Eigentümer*, 1951
Öl auf Leinwand, 99,6 x 70,2 cm
Albertinum Galerie Neue Meister, Staatliche Kunstsammlungen Dresden
© Nachlass Deutsches Historisches Museum Berlin
Cornelia Wendt, Kleinpösna bei Leipzig
Foto: Elke Estel/Hans-Peter Klut



09
Dieter Weidenbach: *Unterwegs*, 1976
Öl auf Hartfaserplatte, 119,5 x 99 cm
Albertinum Galerie Neue Meister, Staatliche Kunstsammlungen Dresden
© VG Bild-Kunst, Bonn 2020; Foto: Elke Estel